

somfy®

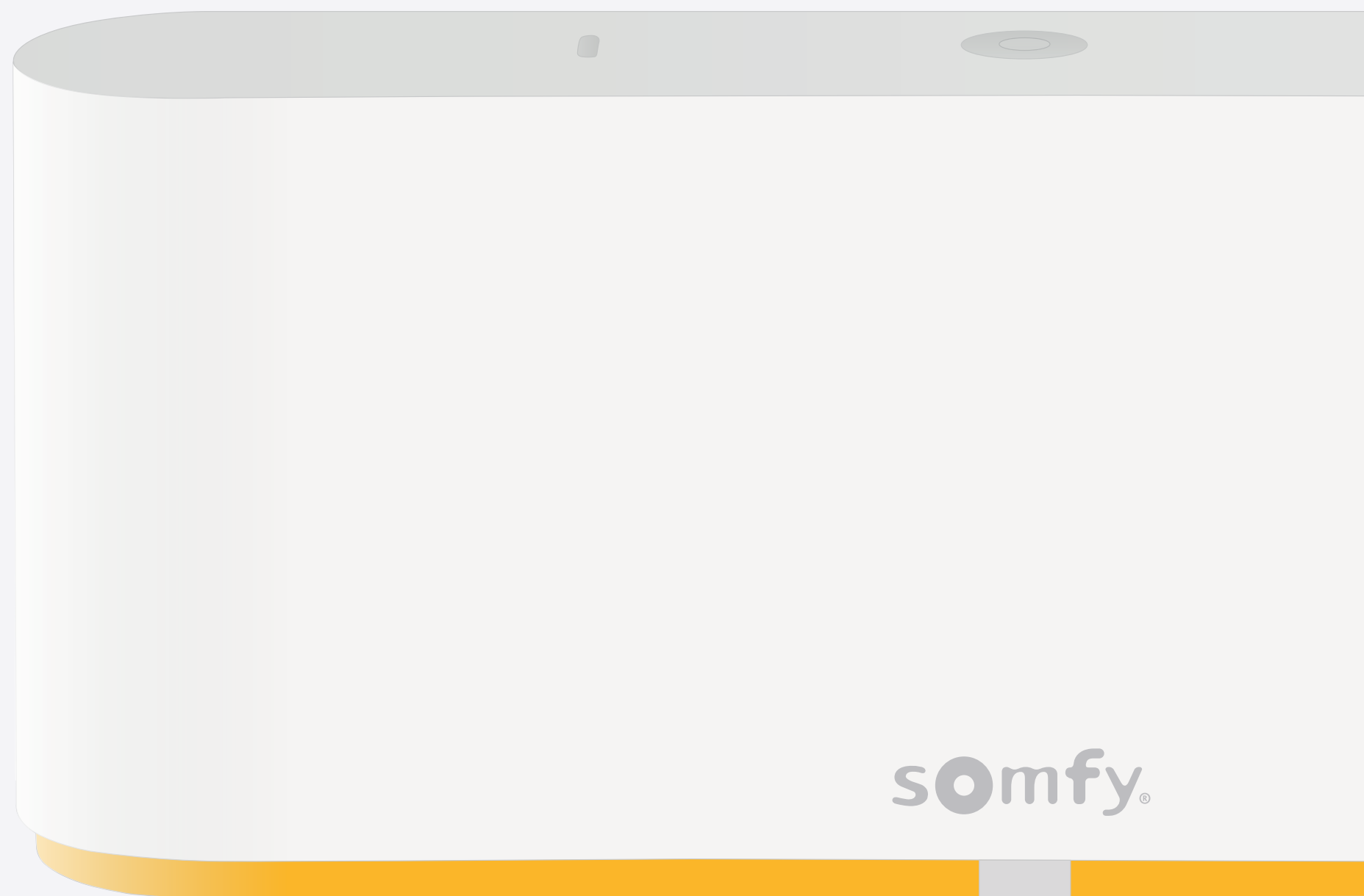
TaHoma switch

Installatiegids

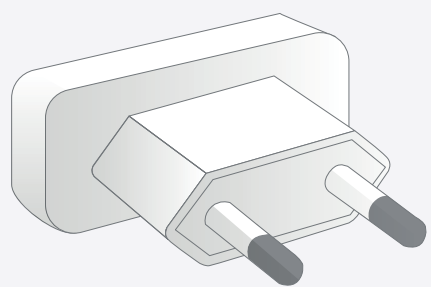
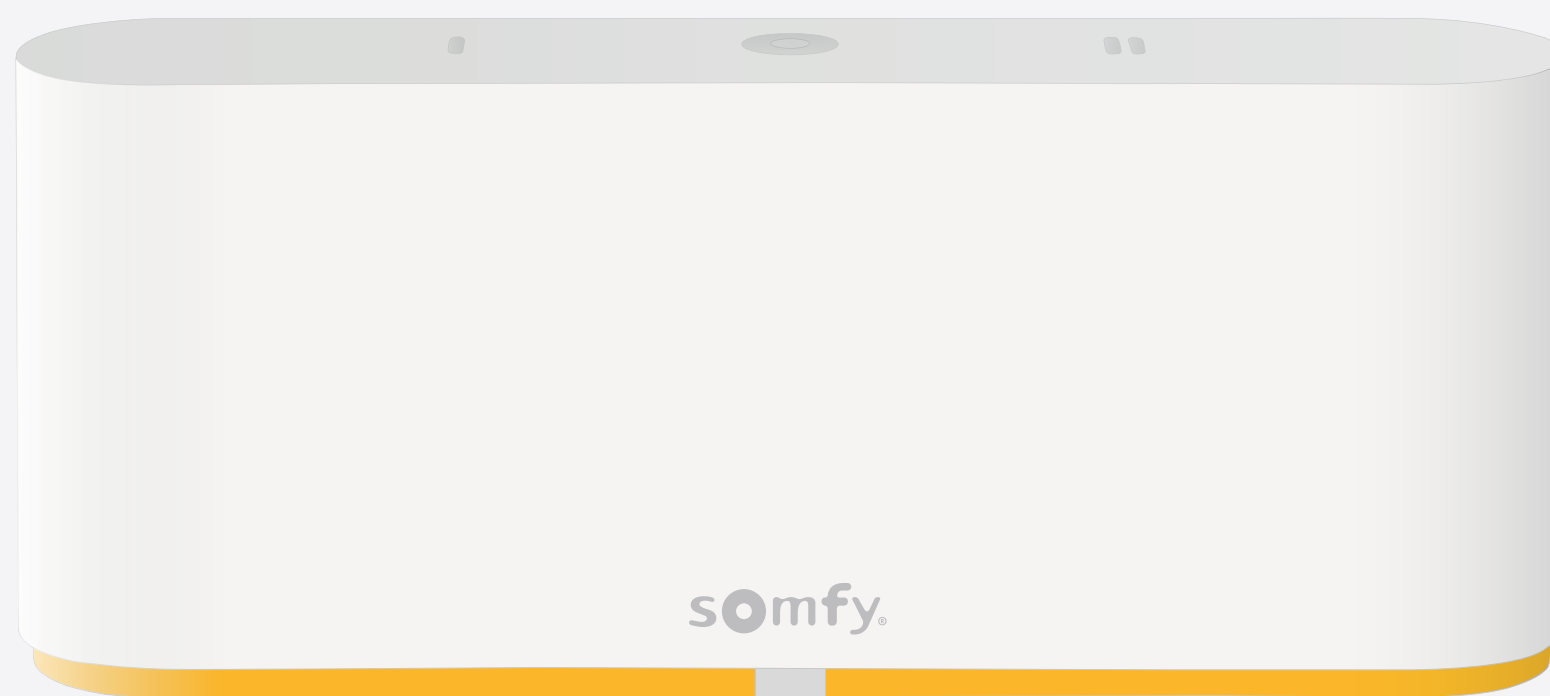


Welkom!

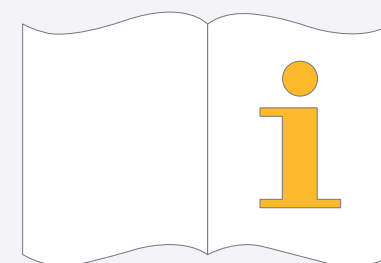
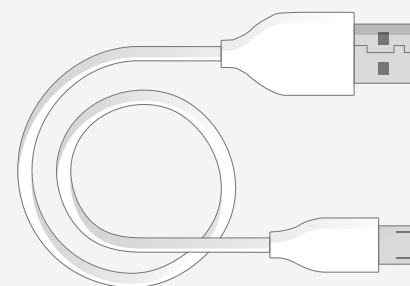
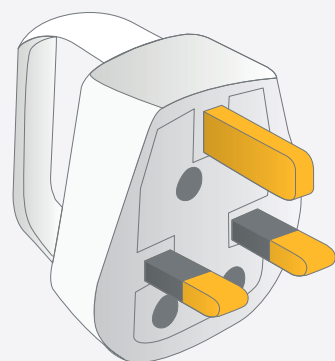
Start TaHoma switch in een paar
eenvoudige stappen



Inhoud van verpakking



of



TaHoma[®] app installeren

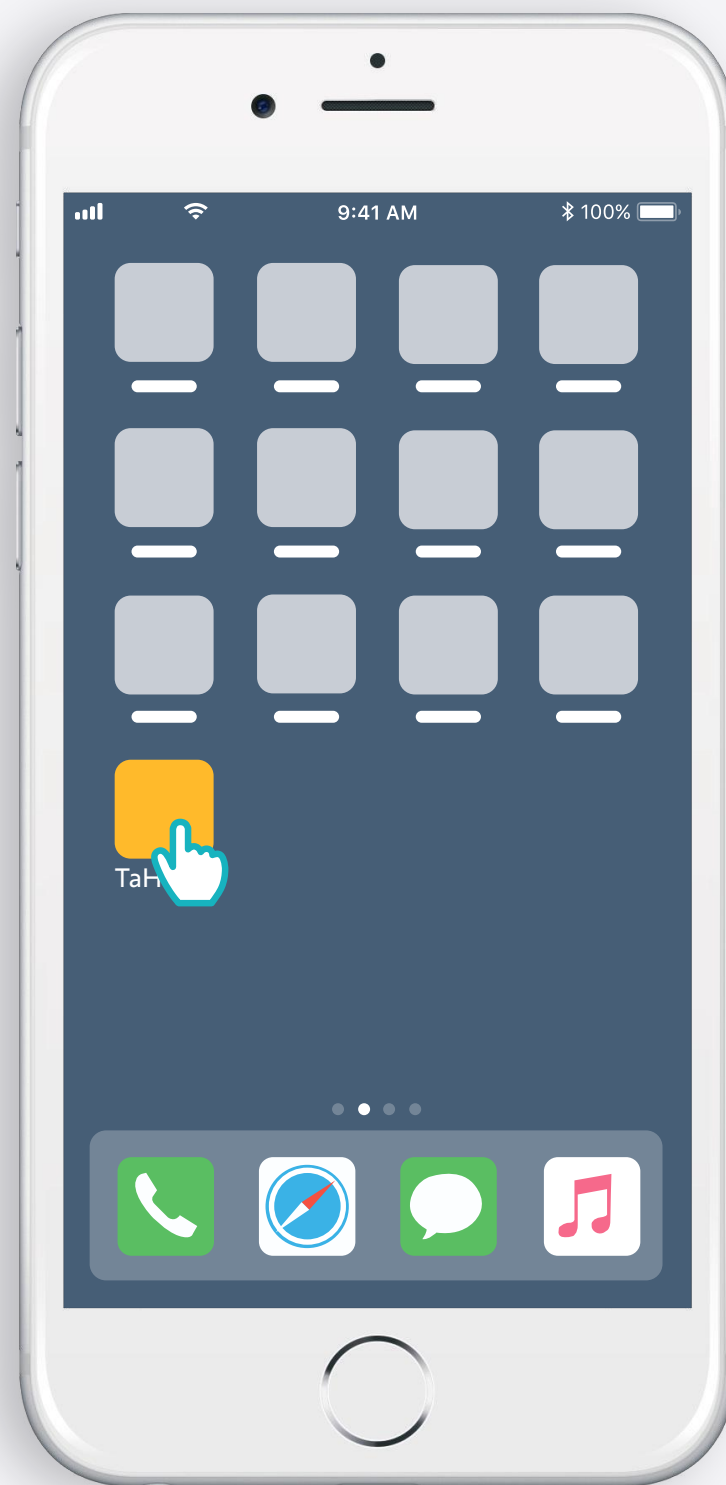


Volg de instructies

TaHoma[®]
geïnstalleerd

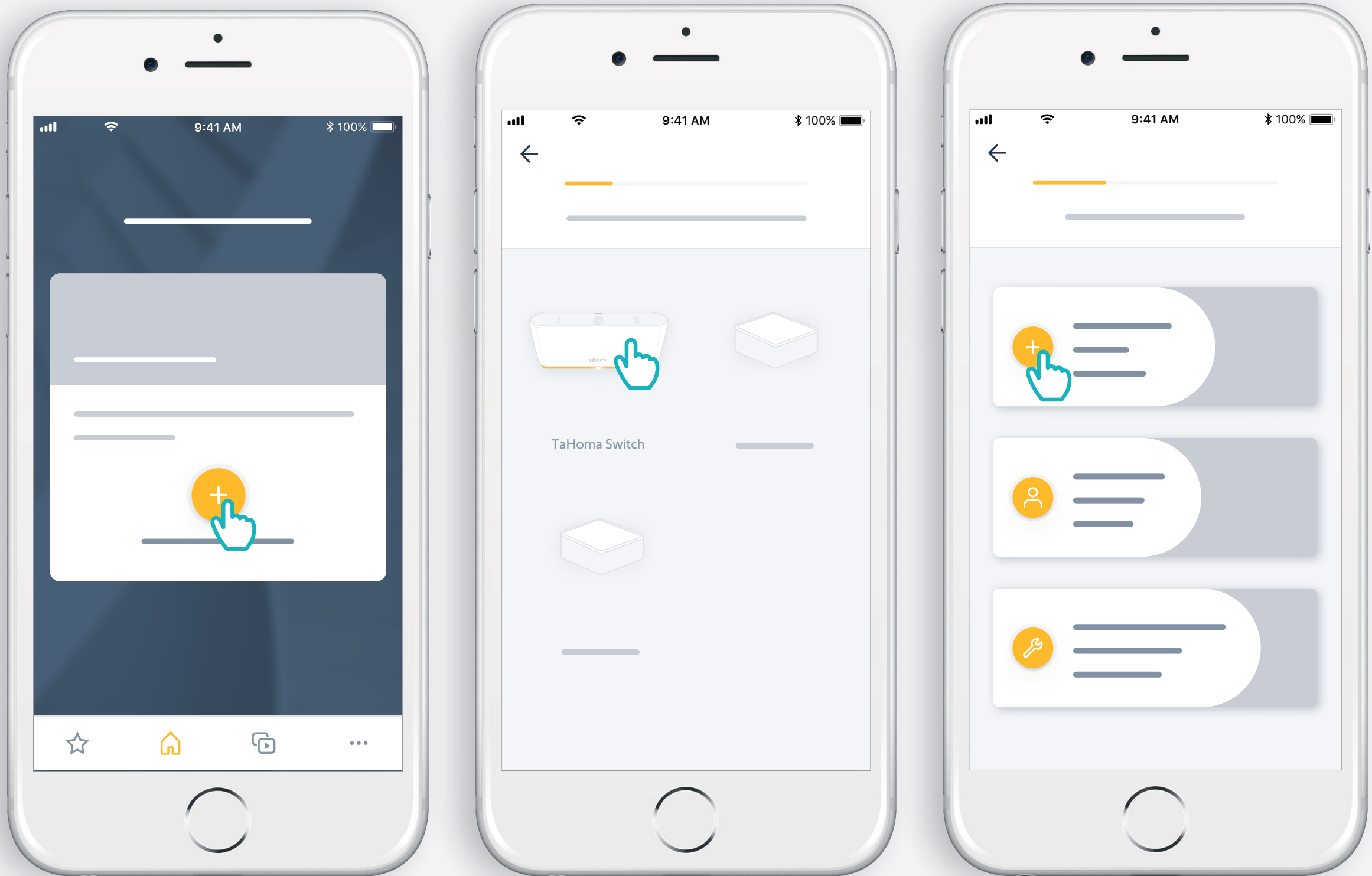
1. TaHoma[®] app starten

Starten



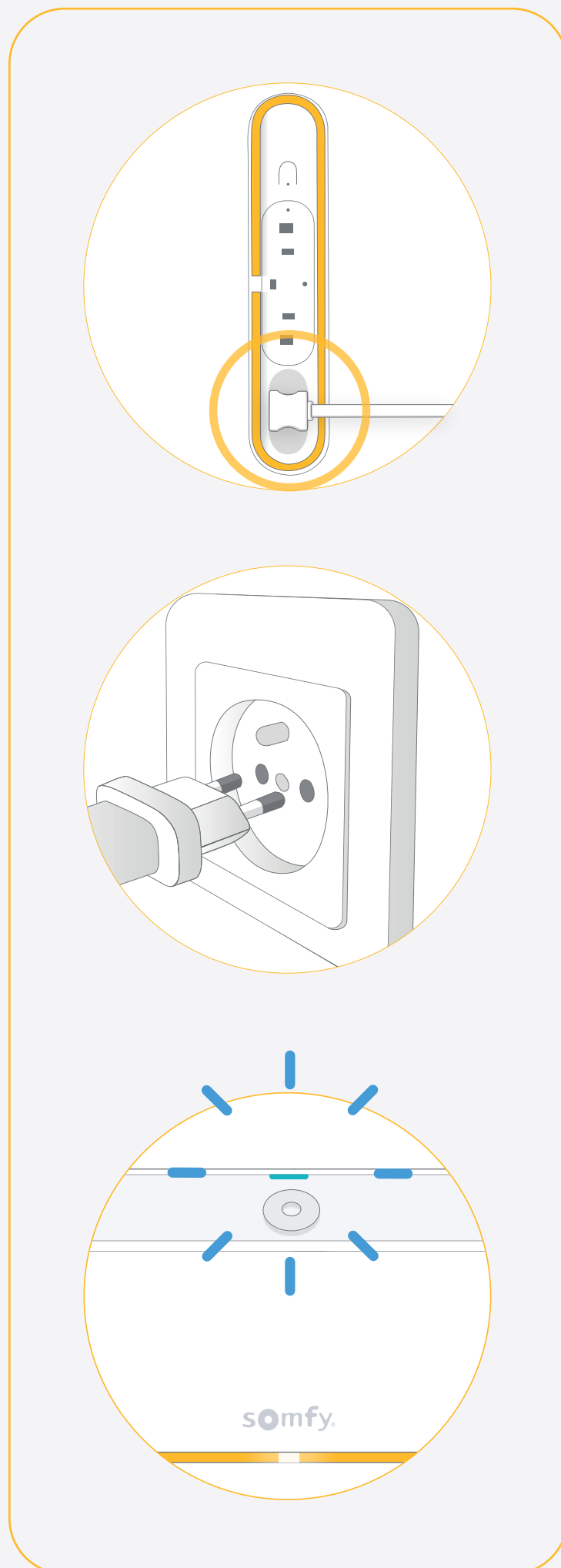
TaHoma[®] app openen

Starten

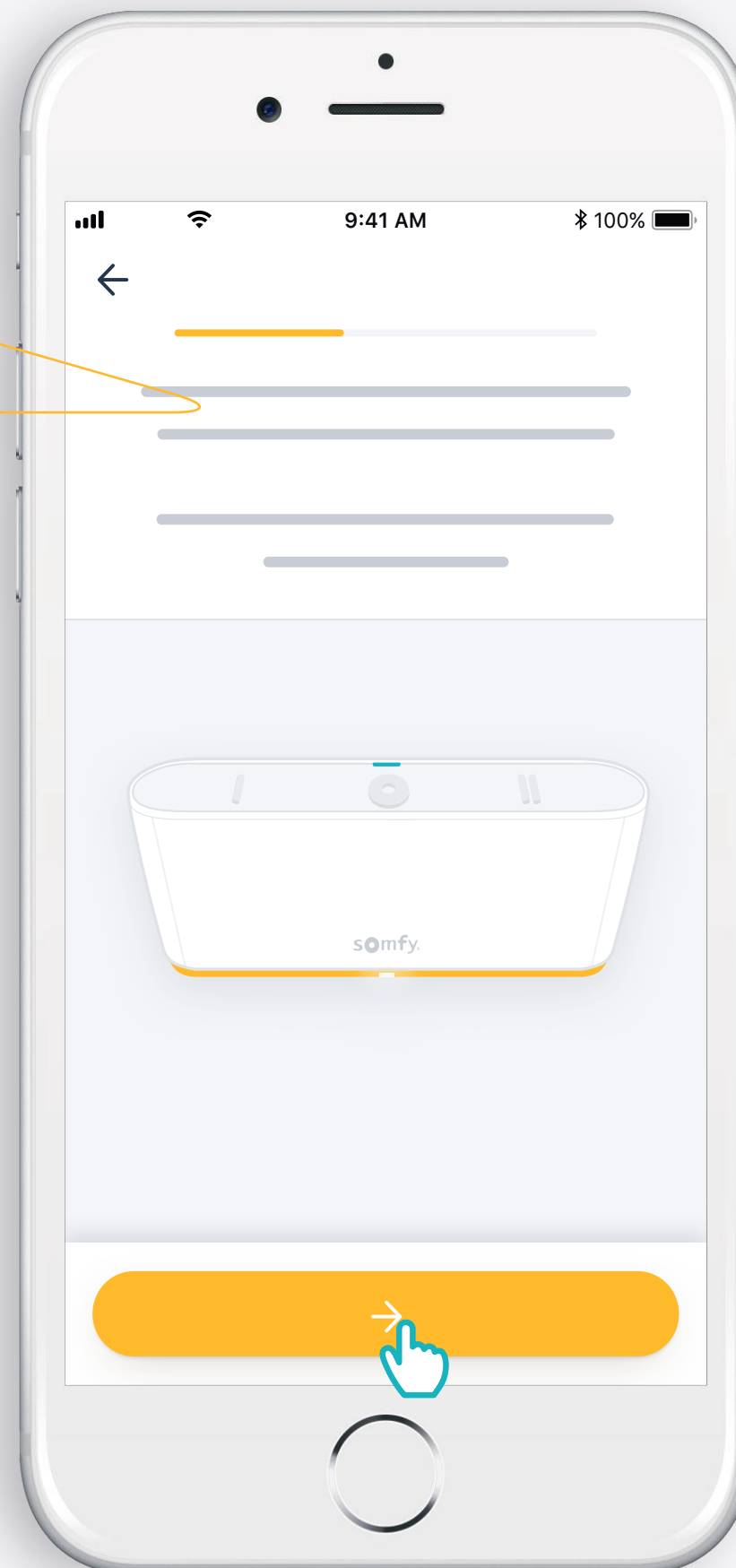


Installatie van TaHoma switch starten

Voeding aansluiten

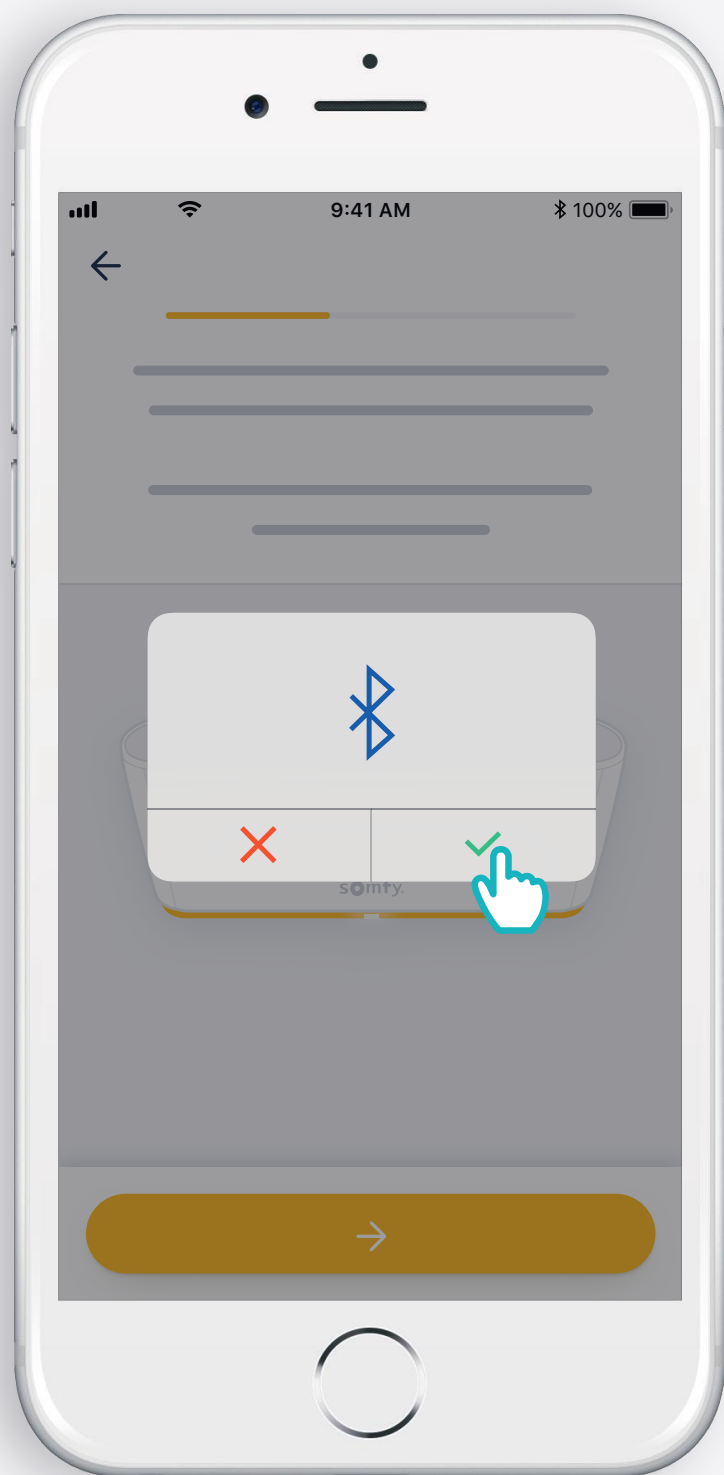


Als het lampje niet blauw knippert,
druk dan 10 seconden op de ronde knop

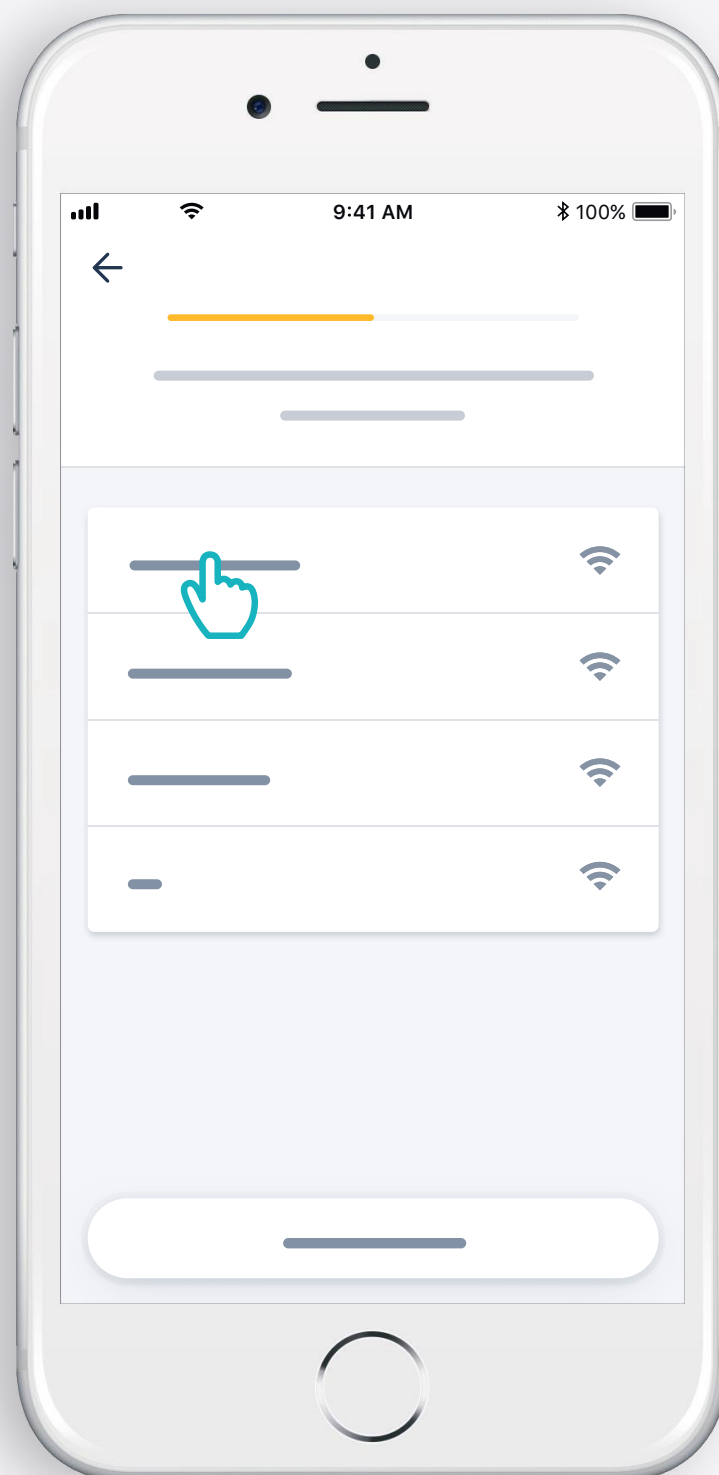


Verbinden met het internet

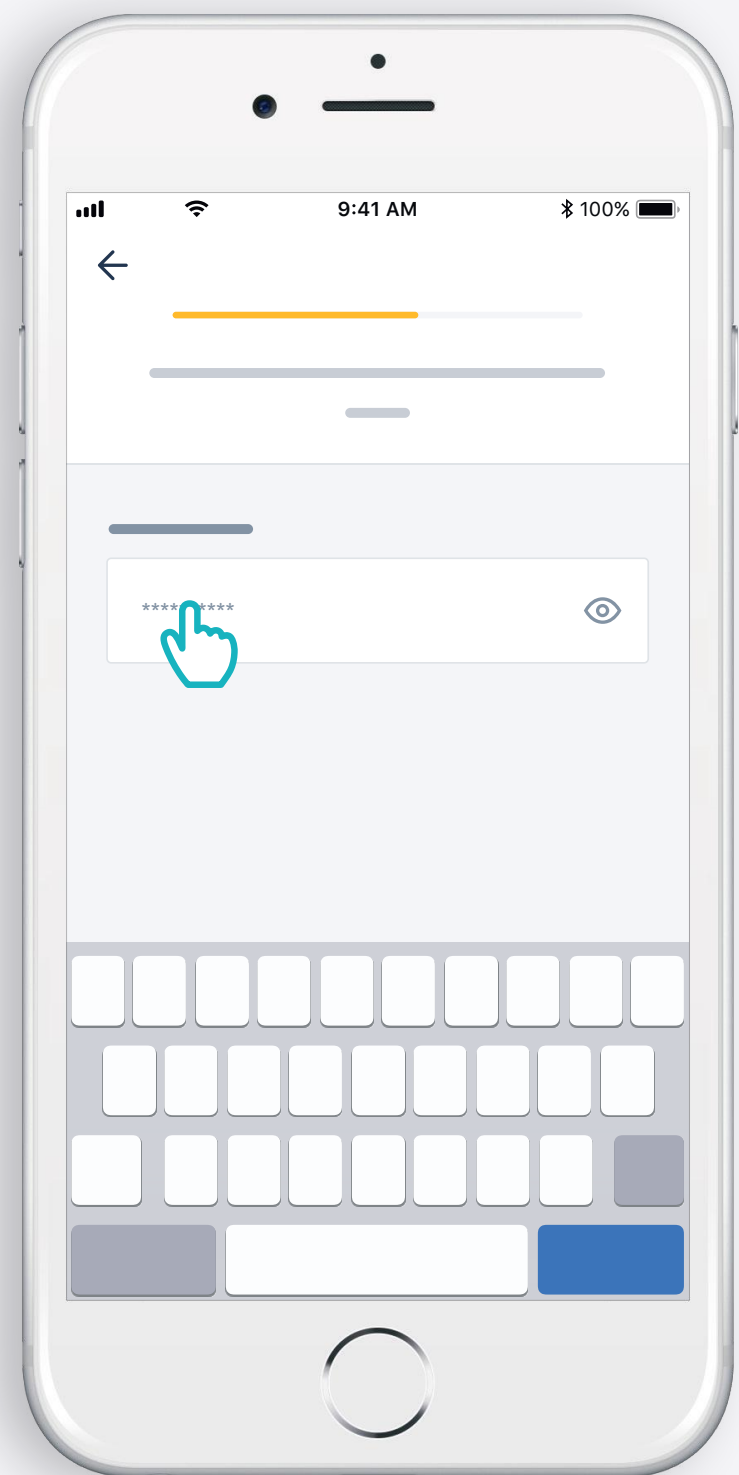
Uw wifi-netwerk moet op 2,4 GHz werken en beveiligd zijn met een wachtwoord



Bluetooth
accepteren

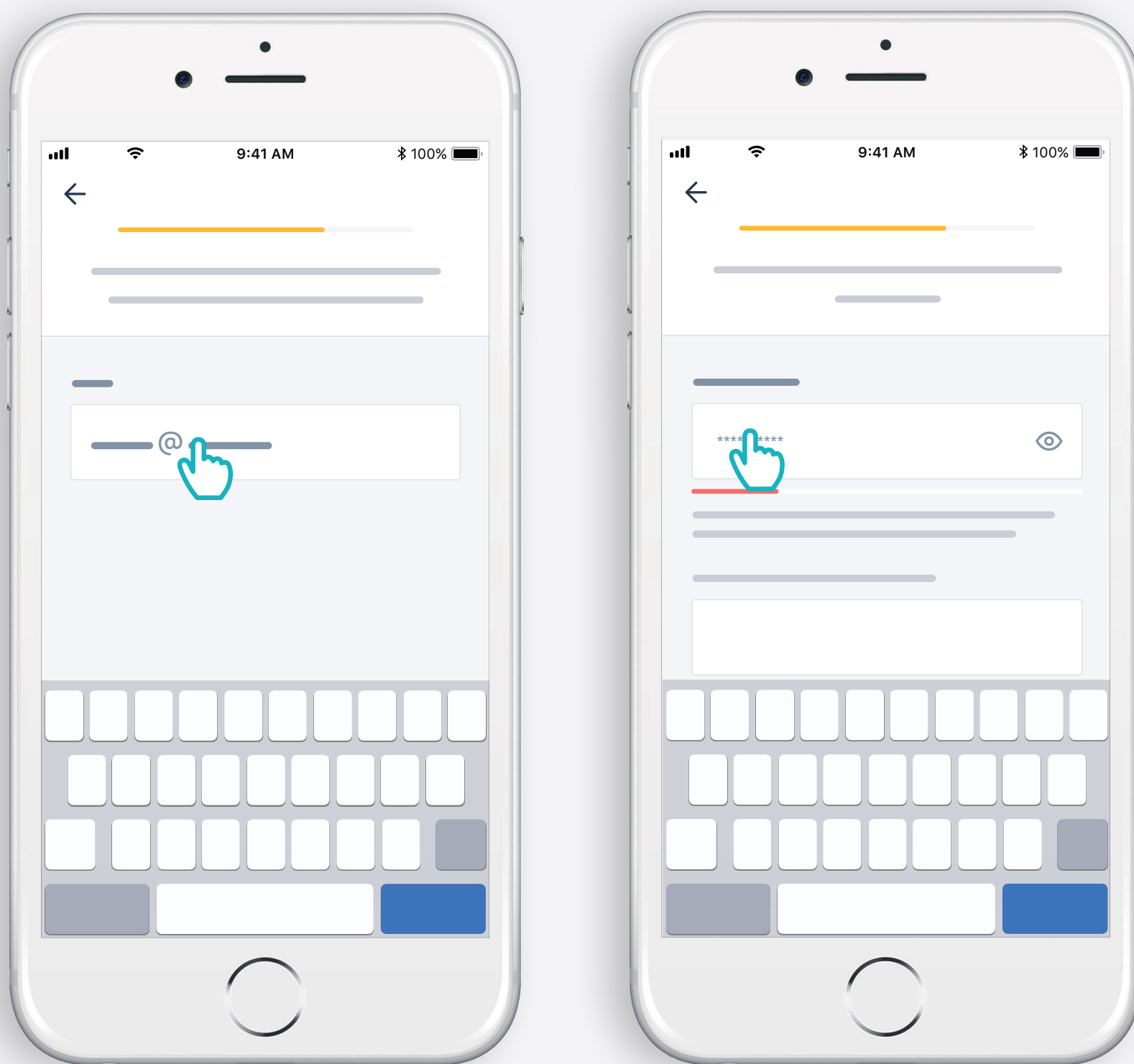


Wifi selecteren en wachtwoord invoeren



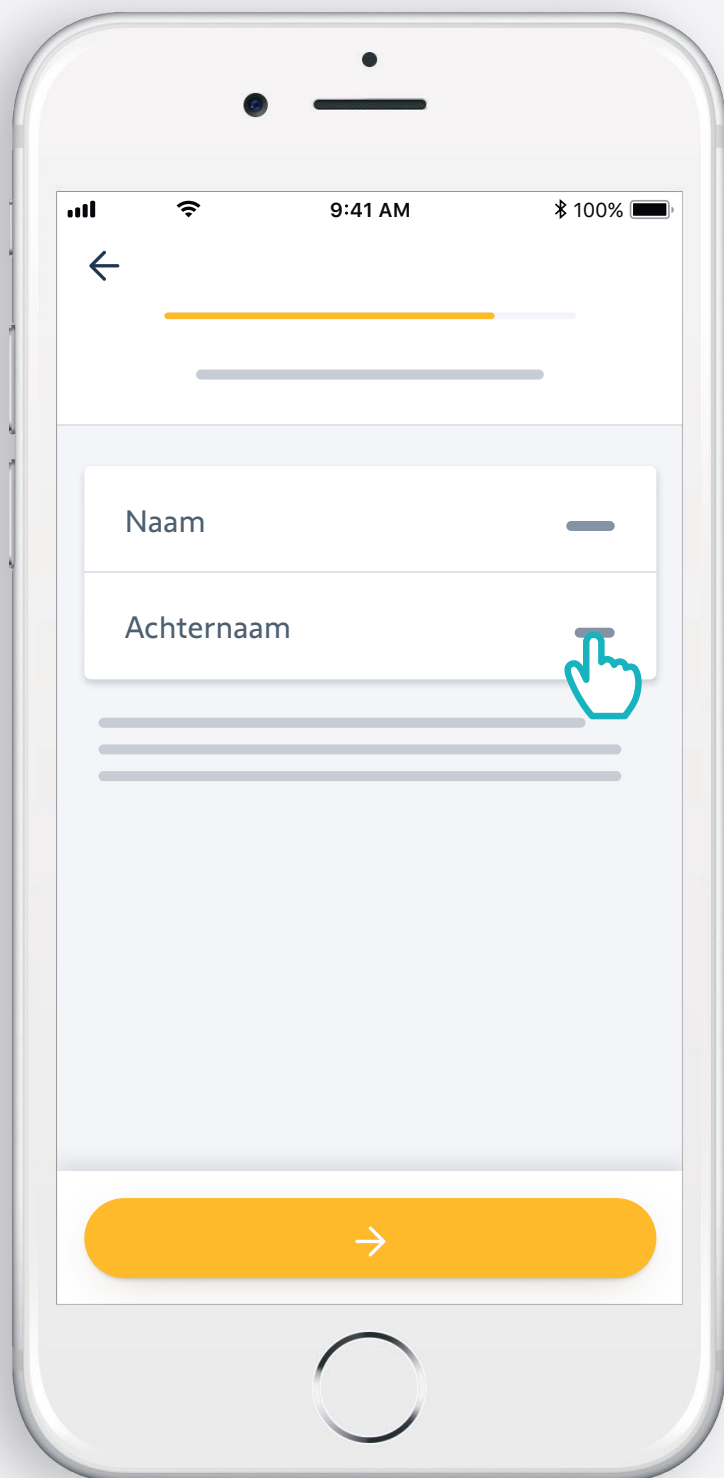
2. Uw TaHoma[®] account maken of
aanmelden

Uw TaHoma[®] account maken of aanmelden

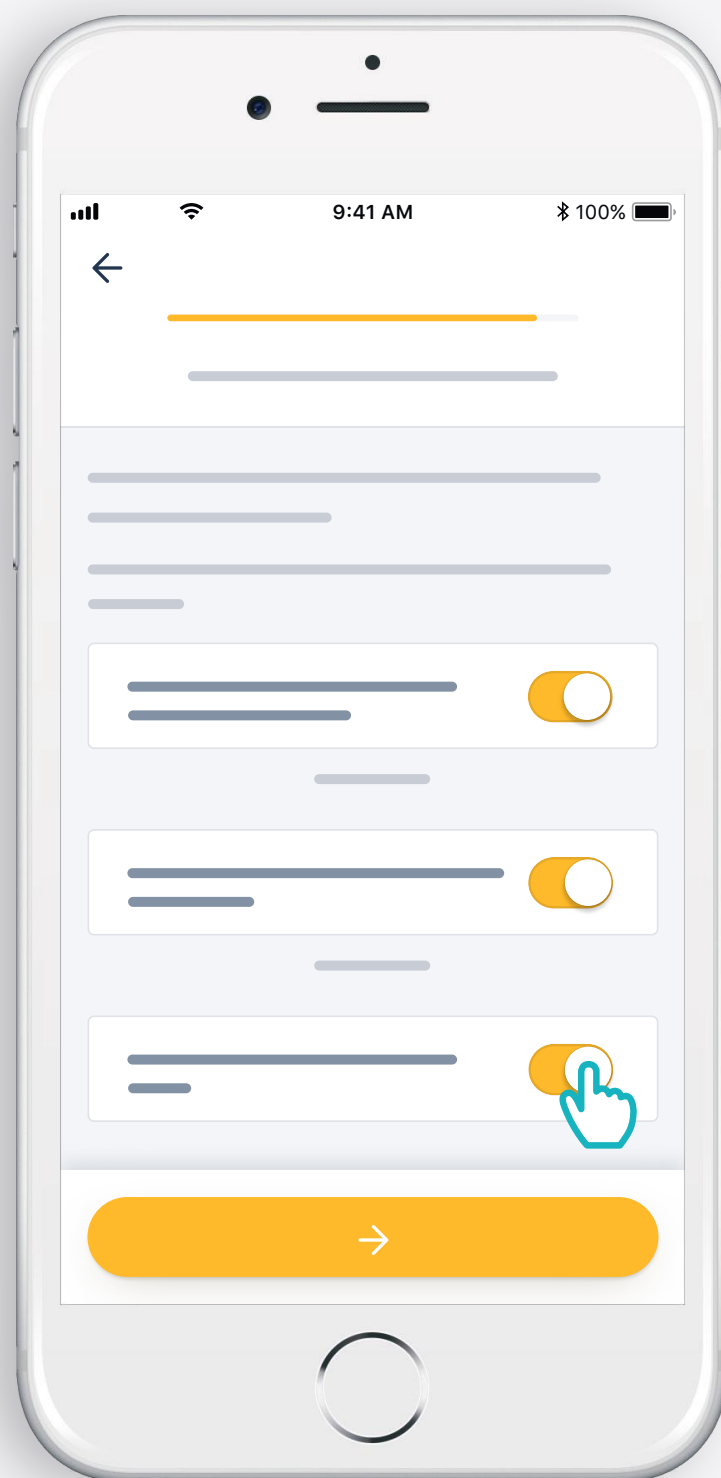


Uw e-mailadres en wachtwoord invoeren

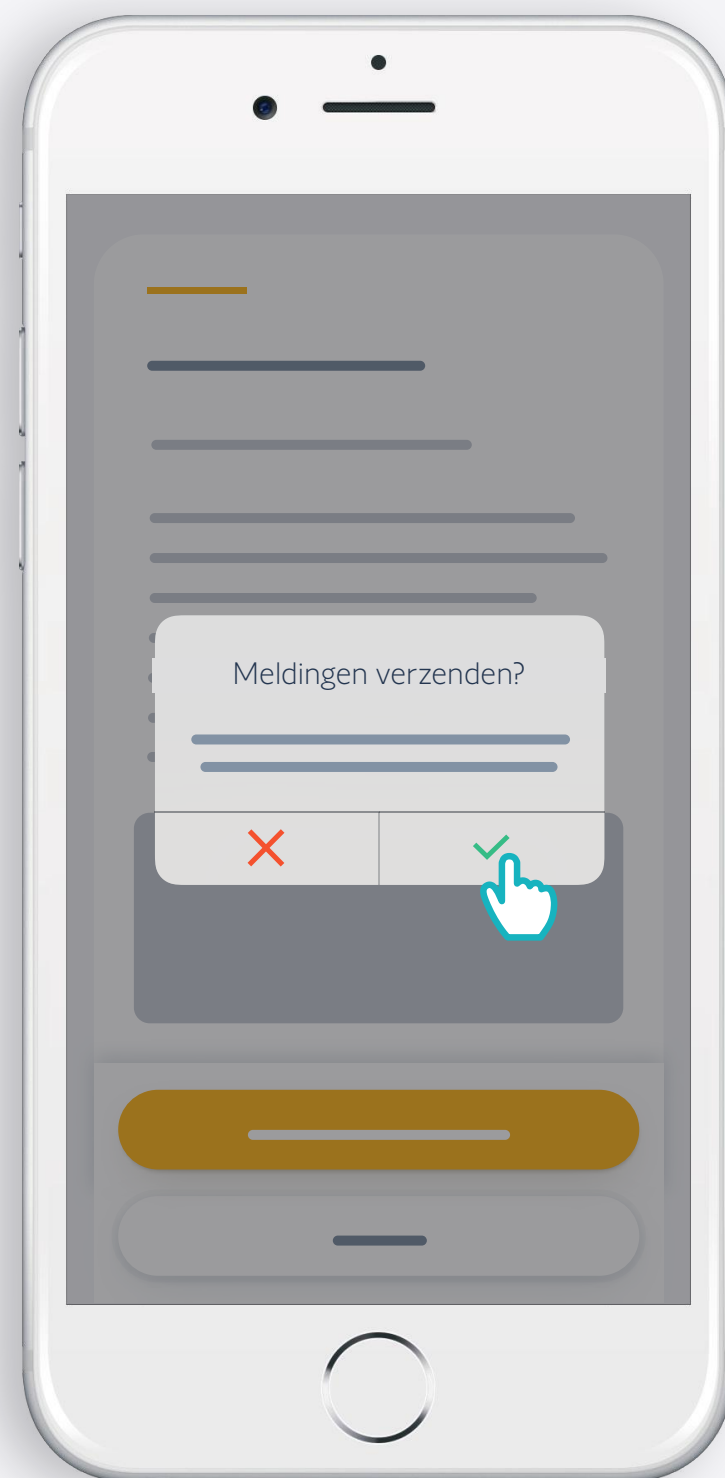
Volg de instructies



Uw naam invoeren

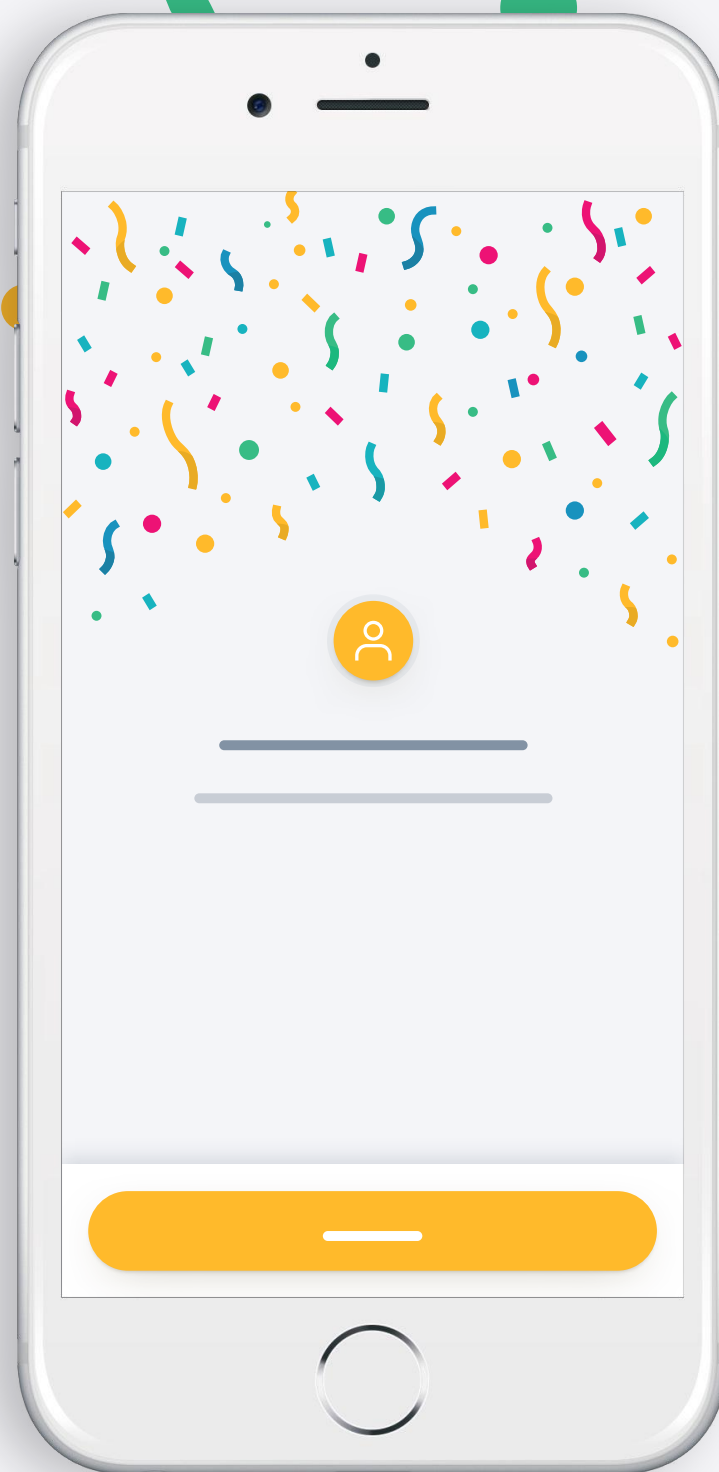


Gebruiksvoorwaarden accepteren



Sta meldingen toe voor een betere ervaring

Gefeliciteerd,
de TaHoma switch is klaar voor gebruik!



+ Doe nu het volgende:

- Voeg producten toe,
- configureer de knoppen van de TaHoma switch en ontdek alle mogelijkheden van de app!

somfy®

5156704A