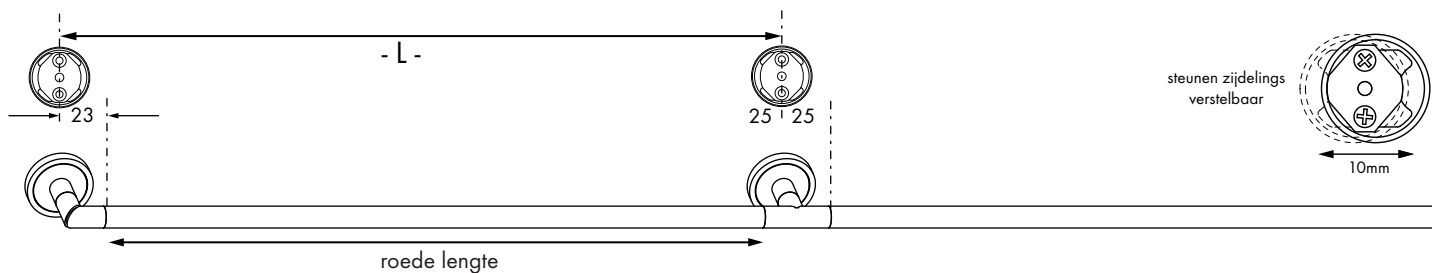


Montage return

Ø 16

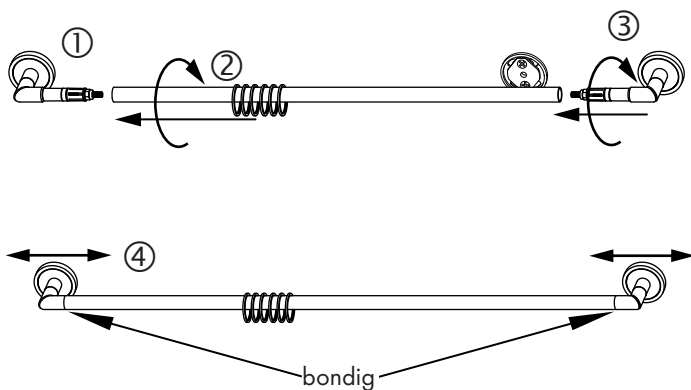
Maat voor wandplaatmontage



Wandplaat afstand:

Zonder tussensteun: $L = \text{roede lengte} + 46 \text{ mm} (23 + 23)$

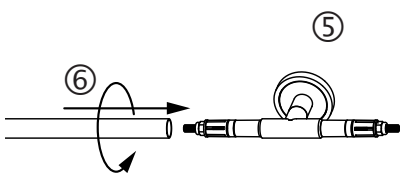
Met tussensteun: $L = \text{roede lengte} + 48 \text{ mm} (23 + 25)$



Montage volgorde

Zonder tussensteun

1. Een steun aan de wand monteren ①
2. De buis erop plaatsen en draaien, tot hij vast zit ②
3. De tweede steun in de buis steken en draaien, tot hij vast zit ③
Aan de wand monteren (ringen er tevoren opschuiven)
4. De buis en de steunen moeten vlak aansluiten ④ (de steunen zijn aan de zijkant instelbaar)



Met tussensteun

1. De tussensteun aan de wand monteren ⑤
2. De buis erop plaatsen en draaien, tot hij vast zit ⑥
3. De eindsteunen in de buis steken en draaien, tot ze vast zitten ①+③
Aan de wand monteren (ringen er tevoren opschuiven)
4. De buis en de steunen moeten vlak aansluiten ④ (de steunen zijn aan de zijkant instelbaar)